

# BOAT PARADE SABATO, 1 MARZO 2025

—  
ISTRUZIONI  
PER I PARTECIPANTI



**BARCOLANA**<sup>®</sup>  
SPECIAL EDITION





**SVBG**

Circolo organizzatore

**Società Velica di Barcola e Grignano**

Viale Miramare 32 – 34136 Trieste

Tel.: +39 040 411664

email [regate@svbg.it](mailto:regate@svbg.it)

[www.barcolana.it](http://www.barcolana.it)

# BARCOLANA SPECIAL EDITION “BOAT PARADE”

---

## 1. ELEGGIBILITÀ ED ISCRIZIONI

- 1.1 Verranno ammesse tutte le barche a vela, a motore e a remi monoscafo e multiscafo.
- 1.2 Le barche saranno divise in due categorie
  - VELA e MOTORE
  - REMI, PAGAIA e DERIVE
- 1.3 L'iscrizione avverrà esclusivamente tramite il form online accessibile dal sito ufficiale [www.barcolana.it](http://www.barcolana.it) dal 10 febbraio oppure in segreteria della Società Velica di Barcola e Grignano, da sabato 22 febbraio a venerdì 28 febbraio in orario della segreteria sportiva (mattina dalle 10.00 alle 13.00 e il pomeriggio dalle 14.00 alle 18.00 e con orario continuato nelle giornate di giovedì 27 e venerdì 28 febbraio dalle 10.00 alle 18.00). I partecipanti per completare l'iscrizione dovranno ritirare in orario di segreteria alla Società Velica di Barcola e Grignano la bandiera identificativa (per le barche a vela e a motore) da esporre e le pettorine (per le imbarcazioni a remi e le derive) da indossare **OBBLIGATORIAMENTE** durante la sfilata in mare.
- 1.4 L'iscrizione è gratuita per tutte le categorie.

---

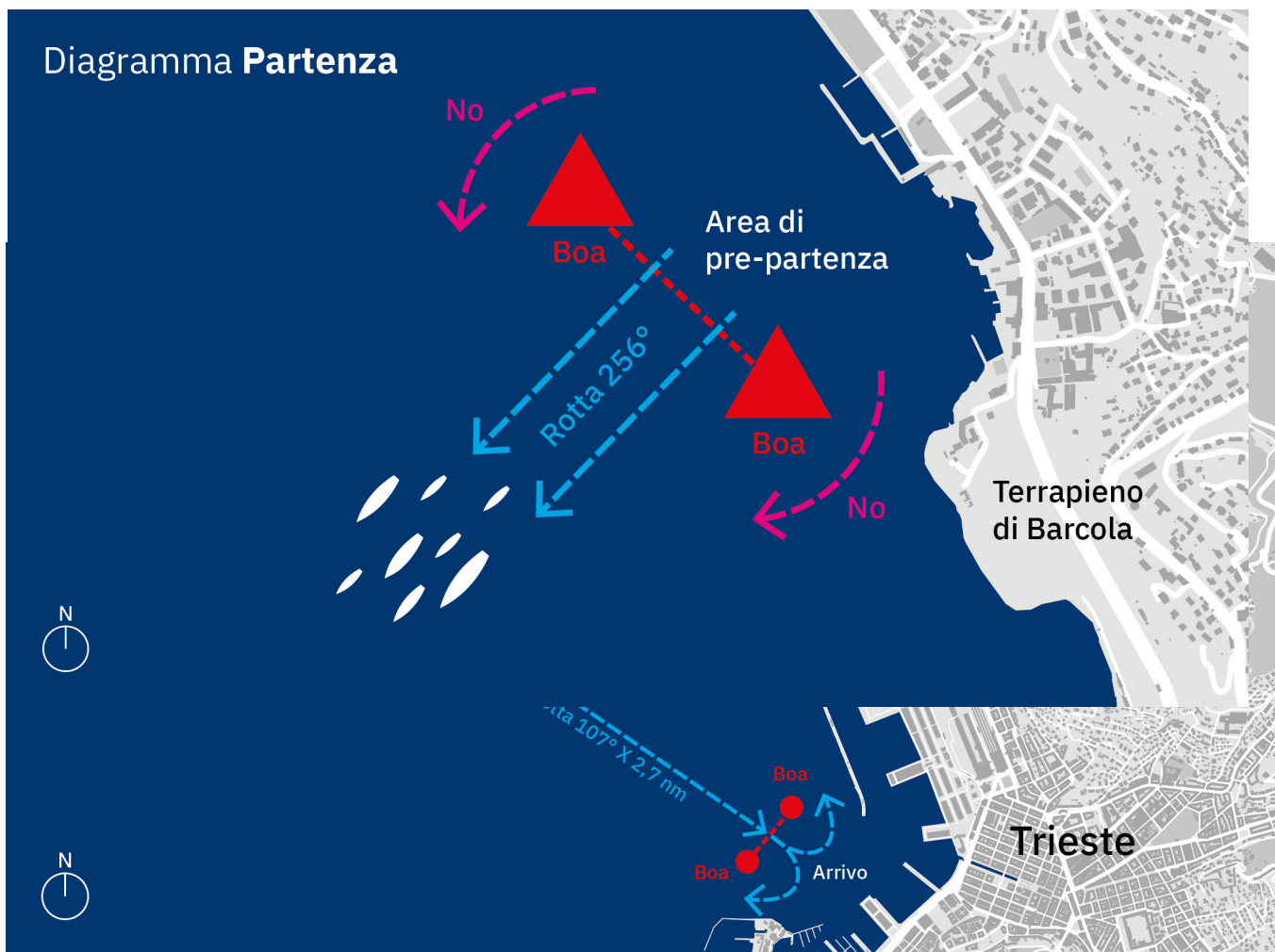
## 2. LOCALITÀ

- 2.1 La sfilata si svolgerà nel Golfo di Trieste.

---

## 3. PROGRAMMA E PERCORSO VELA E MOTORE

- 3.1 La manifestazione prevede una sfilata con un percorso a vertici fissi. La lunghezza totale del percorso avrà un tempo stimato di 75 minuti. Le imbarcazioni possono scegliere se navigare a vela o a motore in base alla tipologia di mezzo e alle abilità dell'equipaggio. Solo le imbarcazioni contrassegnate dalle bandiere di riconoscimento chiaramente esposte potranno partecipare ed entrare nell'area di sfilata. La bandiera verrà fornita dall'organizzazione al momento dell'iscrizione alla Società Velica di Barcola e Grignano.



3.2 Le boe saranno piramidali rosse con la scritta pubblicitaria.

3.3 Le imbarcazioni partiranno dalla linea di partenza a largo del terrapieno di Barcola alle ore 13.00 con segnali acustici, raggiungeranno alla **velocità consigliata di 4 nodi** il punto d'incontro con la nave Amerigo Vespucci segnalato da Boa 1 (vedi diagramma **Boa 1**), dovranno lasciare la boa a sinistra mettendosi in coda alla nave senza mai superarla e scortandola fino alla linea d'arrivo. Dopo la linea di arrivo le barche dovranno liberare tempestivamente la zona per non ostacolare le manovre di ormeggio della nave (vedi diagramma **Arrivo**).

LATO	DISTANZA	ROTTA
<b>Da Partenza a Boa 1</b>	2,0 nm	256°
<b>Da Boa 1 all'Arrivo</b>	2,7 nm	107°

COORDINATE	LATITUDINE	LONGITUDINE
<b>Partenza</b>	45°40,490 'N	13°44,460'E
<b>Boa 1</b>	45°40,029'N	13°41,753'E
<b>Arrivo</b>	45°39,200'N	13° 45,400'E

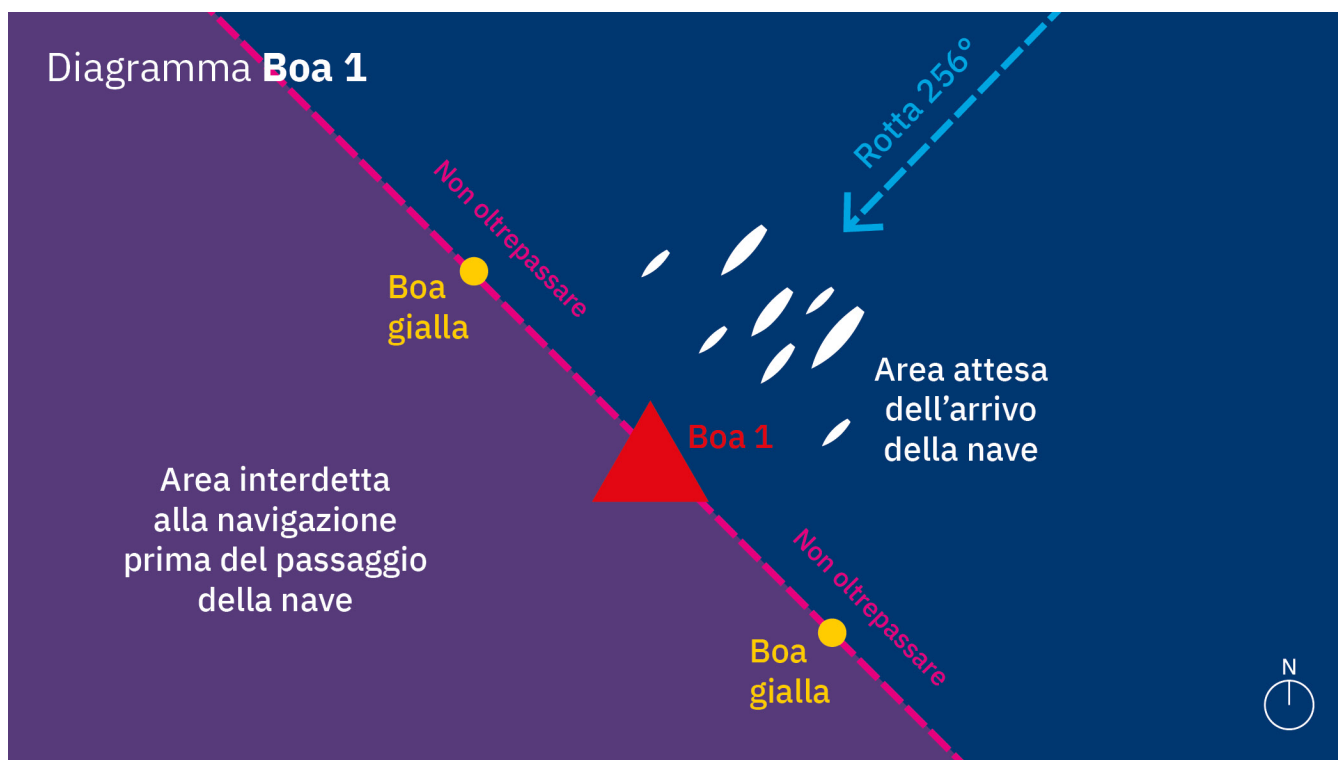
## Linea di partenza

La linea di partenza verrà posizionata a circa 0,5 NM al largo del terrapieno di Barcola tra due boe rosse e verrà dato il segnale di partenza indicativamente alle ore 13.00 con segnali acustici.

## Area di incontro con la nave Vespucci

L'arrivo delle barche al punto di ritrovo con la Vespucci è previsto per le 13.30. L'area in cui tutti i partecipanti aspetteranno l'arrivo della nave sarà a nord della Boa 1. La congiungente tra le due boe gialle rappresenterà il limite da non oltrepassare. In attesa del passaggio della nave la zona a sud dalla Boa 1 sarà interdetta alla navigazione.

Al passaggio della nave i partecipanti lasceranno la Boa 1 a sinistra e si metteranno in coda alla Vespucci.



## Linea di arrivo

Attraversata la linea di arrivo le barche devono liberare al più presto la zona e defluire nel senso delle frecce. Non dovranno oltrepassare la congiungente tra la fine della diga Rizzo e il Molo Bersaglieri.

## 4. PROGRAMMA E PERCORSO REMI, PAGAIE E DERIVE

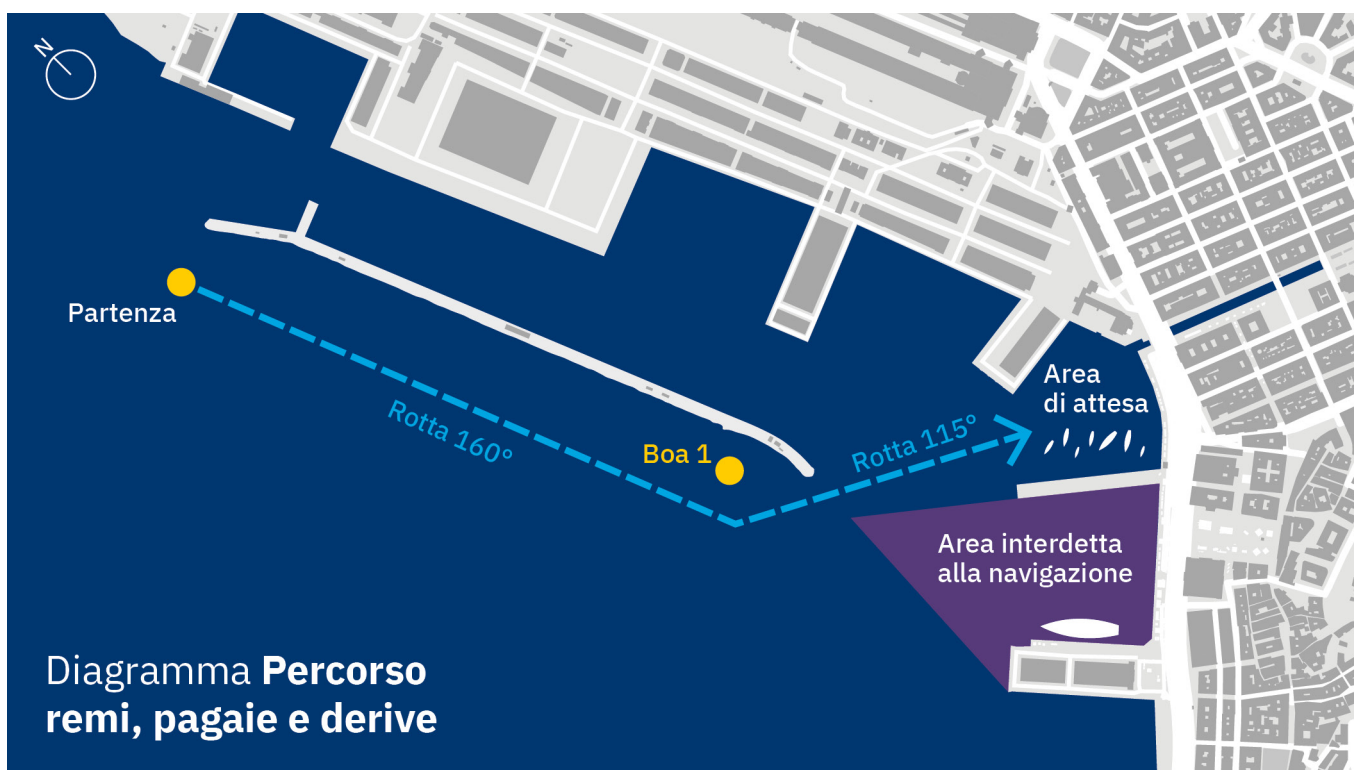
- 4.1 La manifestazione prevede una sfilata con in un percorso a vertici fissi. La lunghezza totale del percorso avrà un tempo stimato di 45 minuti.
- 4.2 Le boe di percorso saranno cilindriche gialle.

Le imbarcazioni partiranno all'altezza dal fanale verde sulla testata nord della diga Rizzo indicativamente alle ore 14.00, lasceranno a sinistra la Boa 1 gialla davanti il fanale rosso della diga e taglieranno l'arrivo in Bacino san Giorgio aspettando in quella zona l'arrivo della nave.



Percorso 2: REMI e DERIVE con partenza alle 14.00

LATO	DISTANZA	ROTTA
<b>Da Partenza a Boa 1</b>	0,6 nm	160°
<b>Da Boa 1 all'Arrivo</b>	0,3 nm	115°



COORDINATE	LATITUDINE	LONGITUDINE
<b>Partenza</b>	45°39,834'N	13°45,378'E
<b>Boa 1</b>	45°39,290'N	13°45,692'E
<b>Arrivo</b>	45°39,186'N	13°46,028'E

---

## 5. PREMI

- 5.1 A tutti i partecipanti iscritti e fino ad esaurimento scorte verranno consegnati i gadget dell'evento presso la segreteria in Società Velica di Barcola e Grignano in Viale Miramare 32.
- 5.2 Verrà premiata l'associazione sportiva con il maggior numero di equipaggi iscritti.
- 5.3 Verrà assegnato un premio speciale all'equipaggio che meglio interpreterà l'arrivo della nave in spirito carnevalesco tra quelli che avranno inviato all'organizzazione una foto in mare durante l'evento via mail all'indirizzo ufficiostampa@barcolana.it
- 5.4. Le premiazioni avranno luogo domenica alle 16.00 in luogo da definire.

---

## 6. ORMEGGI E BASE LOGISTICA

- 6.1 Nella zona del molo 0 in Porto Vecchio sarà allestita un'area di varo e alaggio esclusivamente per le imbarcazioni a remi e sup. L'organizzazione non dispone di ormeggi ne posti barca per chi partecipa alla manifestazione. Chiunque avesse bisogno di assistenza per operazioni di varo e alaggio è necessario che contattati la segreteria iscrizioni via mail all'indirizzo regate@svbg.it.

---

## 7. ALTRE INFORMAZIONI

- 7.1 Il programma completo degli eventi collaterali sarà comunicato ai concorrenti tramite il sito Barcolana.

IL COMITATO ORGANIZZATORE